

PRODUKTKATALOG

ZUSAMMENSTELLUNG DER
STANDARD AUSSTATTUNGEN



22., STADLAUER STRASSE 44 / VARNHAGENGASSE 2

Ein Projekt der

VIE VIENNA INTERNATIONAL
ENGINEERS
VI-Engineers Projektgesellschaft SLS 44 GmbH

INHALTSVERZEICHNIS

FARBKONZEPT FLIESEN & FUGENFARBEN	3
Standard Wand- & Bodenfliese	4
Auswahlmöglichkeit Wandfliese (Ohne Aufpreis)	5
Auswahlmöglichkeit Bodenfliese (Ohne Aufpreis)	6
FARBKONZEPT PARKETT	7
Standard Parkett	7
Auswahlmöglichkeit Parkett (Ohne Aufpreis)	7
SANITÄRAUSSTATTUNG	9
ELEKTROAUSSTATTUNG	11

FARBKONZEPT FLIESEN

1. STANDARD WAND- & BODENFLIESE

2. AUSWAHLMÖGLICHKEIT WAND- & BODENFLIESE (Ohne Aufpreis)

Muster der Standardfliesen können im Büro der VI-Engineers Bauträger GmbH besichtigt werden!

HINWEIS:

Wir weisen Sie darauf hin, dass es bei den Abbildungen im Katalog zu Farbabweichungen kommen kann!

STANDARD AUSFÜHRUNG (lt. Vergabeplan)

BAD & BAD/WC

Wandverfliesung Standard:

bis ca. Zargenoberkante

Wandfugenfarbe Standard:

im Farbton der Wandfliese

Bodenfugenfarbe Standard:

im Farbton der Wandfliese

WC

Wandsockel Standard:

wie Boden, Höhe ca. 6 cm

Bodenfugenfarbe Standard:

im Farbton der Bodenfliese

1. STANDARD

WAND- & BODENFLIESE

Wandfliese **Standard**

MARAZZI SISTEM N

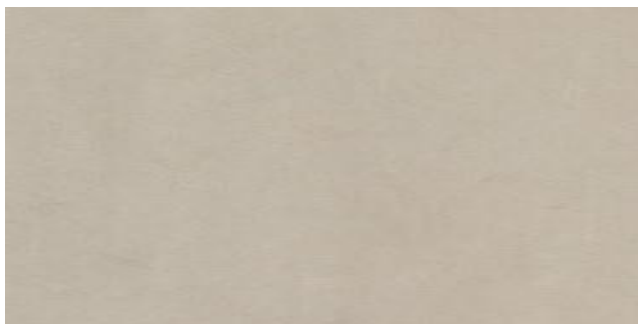
Grigio Chiara | 30x60 cm



Bodenfliese **Standard**

MARAZZI SISTEM N

Perla | 30x60 cm



2. AUSWAHLMÖGLICHKEIT (Ohne Aufpreis)

WANDFLIESE

Wandfliese Auswahl

MARAZZI SISTEM N

Perla | 30x60 cm



Wandfliese Auswahl

MARAZZI SISTEM N

Tortora | 30x60 cm



Wandfliese Auswahl

MARAZZI SISTEM N

Sabbia | 30x60 cm



Wandfliese Auswahl

MARAZZI SISTEM N

Grigio Medio | 30x60 cm



BODENFLIESE

Bodenfliese Auswahl

MARAZZI SISTEM N

Grigio Chiara | 30x60 cm



Bodenfliese Auswahl

MARAZZI SISTEM N

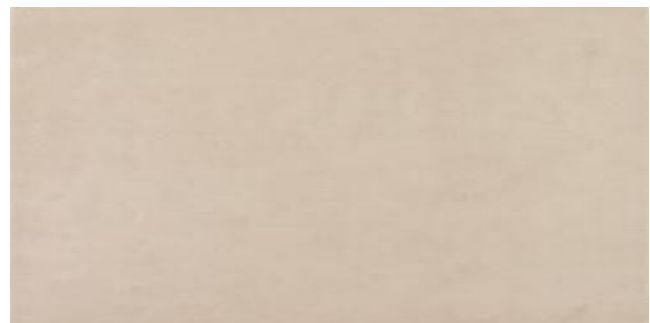
Tortora | 30x60 cm



Bodenfliese Auswahl

MARAZZI SISTEM N

Sabbia | 30x60 cm



Bodenfliese Auswahl

MARAZZI SISTEM N

Grigio Medio | 30x60 cm



FARBKONZEPT PARKETT

1. STANDARD PARKETT
2. AUSWAHLMÖGLICHKEIT PAKRETT (Ohne Aufpreis)

Muster der Standard Parkettböden können im Büro der VI-Engineers Bauträger GmbH besichtigt werden!

HINWEIS:

Wir weisen Sie darauf hin, dass es bei den Abbildungen im Katalog zu Farbabweichungen kommen kann!

1. STANDARD

PARKETT

Parkettboden **Standard**

FISCHER LHP 11

Eiche natur



2. AUSWAHLMÖGLICHKEIT (Ohne Aufpreis)

PARKETT

Parkettboden **Standard**

FISCHER LHP 11

Esche



SANITÄRAUSSTATTUNG

HINWEIS:

Wir weisen Sie darauf hin, dass es bei den Abbildungen im Katalog zu Farbabweichungen kommen kann!

HÄNGE WC

Hänge WC, weiß, Tiefspüler, jedoch ohne abgebildetes Sitzbett und Deckel

Fabrikant: **Ideal Standard**
Type: **Connect**



WC SITZBRETT MIT DECKEL

WC Sitzbrett mit Deckel, weiß

Fabrikant: **Ideal Standard**
Type: **Connect**



WC DRÜCKERPLATTE

WC Drückerplatte

Fabrikant: **Tece**
Type: **Base**



WASCHTISCH

Waschtisch 60 x 46 cm, weiß

Fabrikant: **Ideal Standard**
Type: **Connect**



WASCHTISCHARMATUR

WT-Einhebelmischer verchromt

Fabrikant: **Ideal Standard**
Type: **Ceraplan III**



HANDWASCHBECKEN

Handwaschbecken 45 x 33 cm, weiß,
jedoch ohne abgebildeter Armatur

Fabrikant: **Laufen**

Type: **Pro S**



BADEWANNE

Acryl-Badewanne weiß, 170 x 75 cm
samt FüÙe auf Estrich gestellt

Fabrikant: **Ideal Standard**



BRAUSETASSE

Acryl-Brausetasse weiß, 90 x 90 x 16 cm
samt Träger auf Estrich gestellt

Fabrikant: **Ideal Standard**



WANNENARMATUR

Wannenarmatur verchromt

Fabrikant: **Ideal Standard**

Type: **Ceraplan III**



BRAUSEGARNITUR

Brausearmatur verchromt mit Schubstange

Fabrikant: **Ideal Standard**

Type: **Ceraplan III | Idealrain M3**



PLATTENHEIZKÖRPER

Plattenheizkörper weiß, Anschlüsse aus dem Fußboden

Fabrikant: **Vono**

Type: **T6**



TERRASSEN AUSLAUFVENTIL

Frostsichere Außenarmatur

Fabrikant: **Kemper**



ELEKTROAUSSTATTUNG

HINWEIS:

Wir weisen Sie darauf hin, dass es bei den Abbildungen im Katalog zu Farbabweichungen kommen kann!

SCHALTERPROGRAMM

Fabrikant: **Jung**
Type: **AS 500**



GEGENSPRECHANLAGE

Innensprechstelle

Fabrikant: **Elsco**
Type: **Joy-Design**



RAUCHMELDER

Innensprechstelle

Fabrikant: **Abus**
Type: **RM10**

